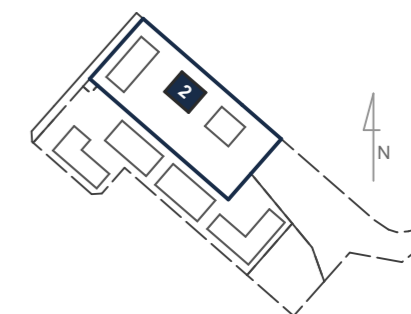




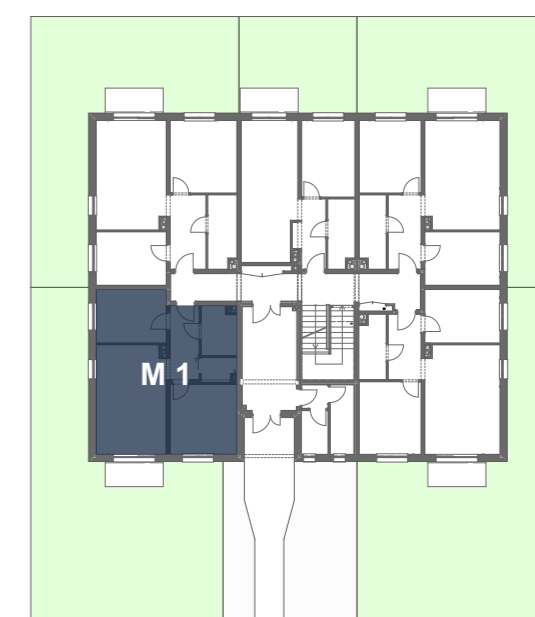
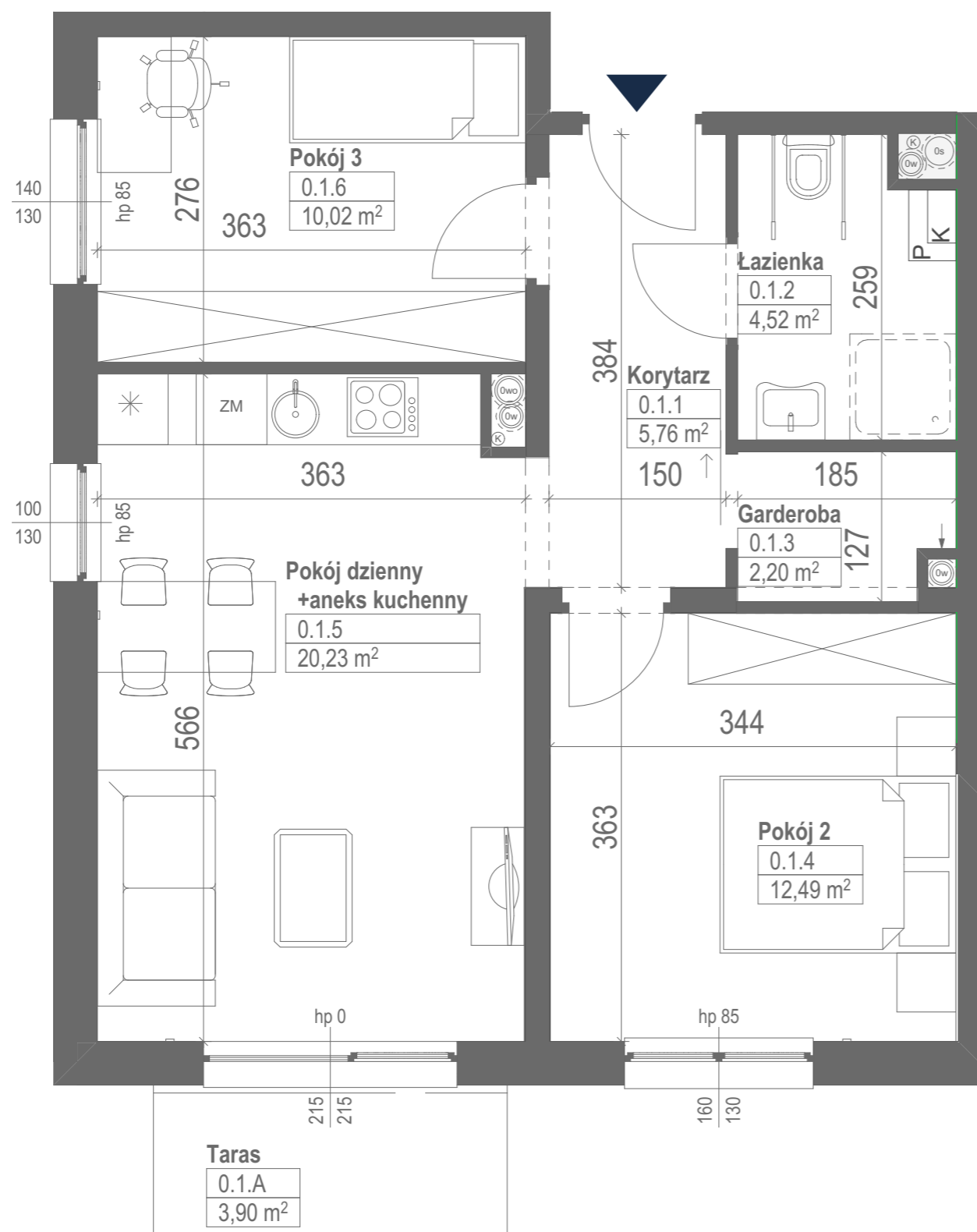
OSIEDLE PLEWIANKA



Mieszkanie OP2/0/M1 trypokojowe PARTER

Korytarz	5,76 m ²
Łazienka	4,52 m ²
Garderoba	2,20 m ²
Pokój 2	12,49 m ²
Pokój dzienny + AK	20,23 m ²
Pokój 3	10,02 m ²

POWIERZCHNIA MIESZKANIA 55,22 m²
POWIERZCHNIA OGRÓDKA OK. 109,95 m²



Powyższe dane są poglądowe i mogą odbiegać od ostatecznego projektu realizacyjnego.

Standard wykończenia i wyposażenia budynku / lokalu: wskazane na rzutach przykładowe elementy wyposażenia budynku / lokalu, w szczególności drzwi wewnętrzne, elementy armatury łazienkowej (umywalki, sedesy, brodziki, prysznicowe i inne) i kuchennej (zlewy, zmywarki, kuchenki i inne) służą wyłącznie wskazaniu miejsc, w których mogą one zostać zamontowane stosownie do planowanego rozmieszczenia instalacji w budynku / lokalu.

Lokal jest samodzielnym lokalem mieszkalnym.

**OSIEDLE PLEWIANKA SP. Z O.O., UL. PUSZKINA 63 A, 62-030 LUBOŃ,
E-MAIL: BIURO@OSIEDLEPLEWIANKA.PL, TEL.: (+48) 661-013-511**