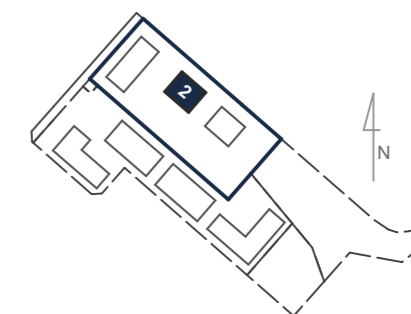




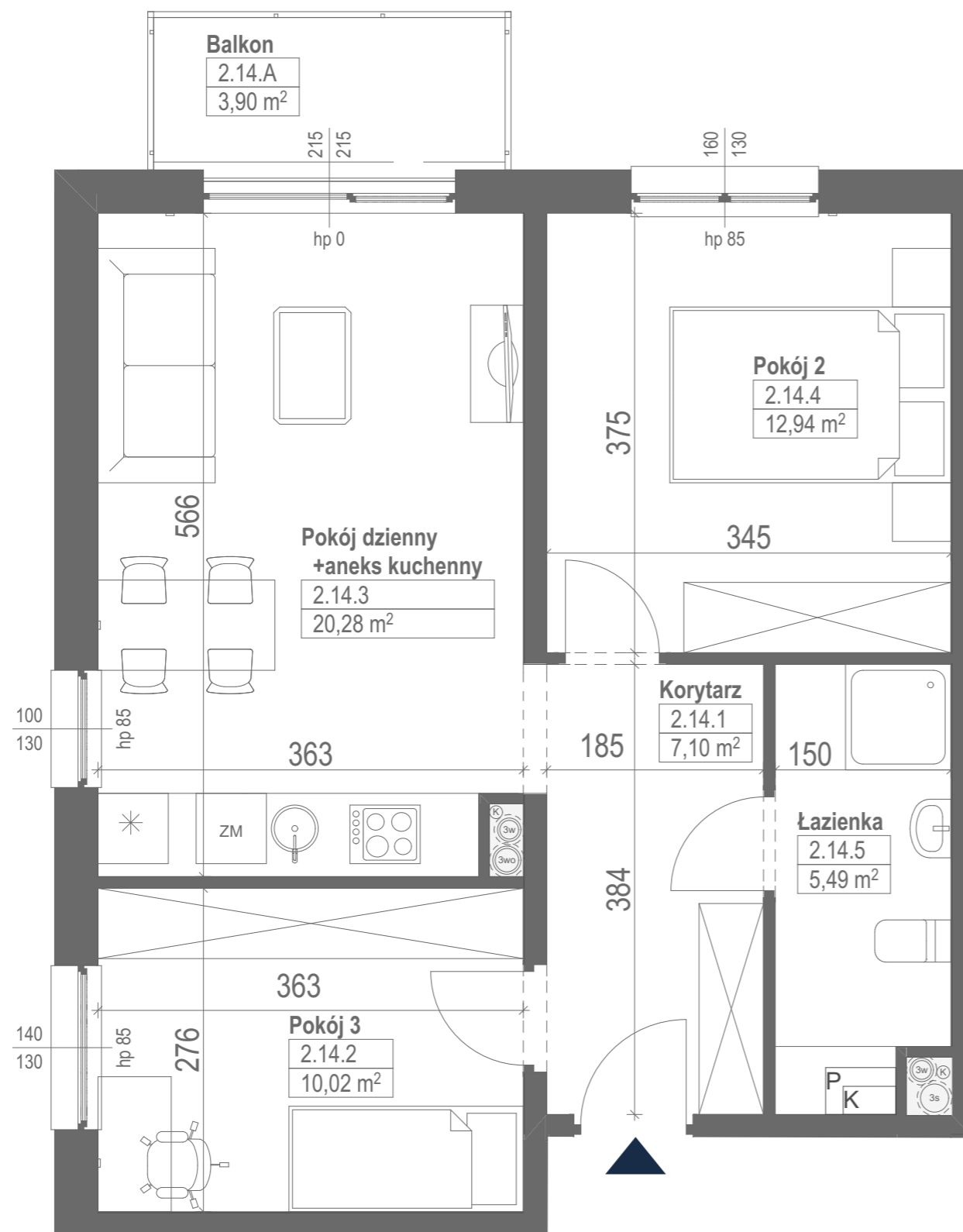
OSIEDLE PLEWIANKA



Mieszkanie **OP2/2/M14** trypokojowe II PIĘTRO

| | |
|--------------------|----------------------|
| Korytarz | 7,10 m ² |
| Pokój 3 | 10,02 m ² |
| Pokój dzienny + AK | 20,28 m ² |
| Pokój 2 | 12,94 m ² |
| Łazienka | 5,49 m ² |

POWIERZCHNIA MIESZKANIA 55,83 m²



Powyższe dane są poglądowe i mogą odbiegać od ostatecznego projektu realizacyjnego.

Standard wykończenia i wyposażenia budynku / lokalu: wskazane na rzutach przykładowe elementy wyposażenia budynku / lokalu, w szczególności drzwi wewnętrzne, elementy armatury łazienkowej (umywalki, sedesy, brodziki, prysznicowe i inne) i kuchennej (zlewy, zmywarki, kuchenki i inne) służą wyłącznie wskazaniu miejsc, w których mogą one zostać zamontowane stosownie do planowanego rozmieszczenia instalacji w budynku / lokalu.

Lokal jest samodzielnym lokalem mieszkalnym.

**OSIEDLE PLEWIANKA SP. Z O.O., UL. PUSZKINA 63 A, 62-030 LUBOŃ,
E-MAIL: BIURO@OSIEDLEPLEWIANKA.PL, TEL.: (+48) 661-013-511**