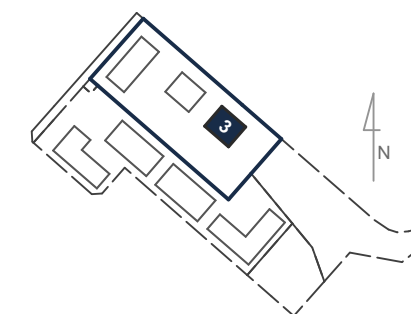




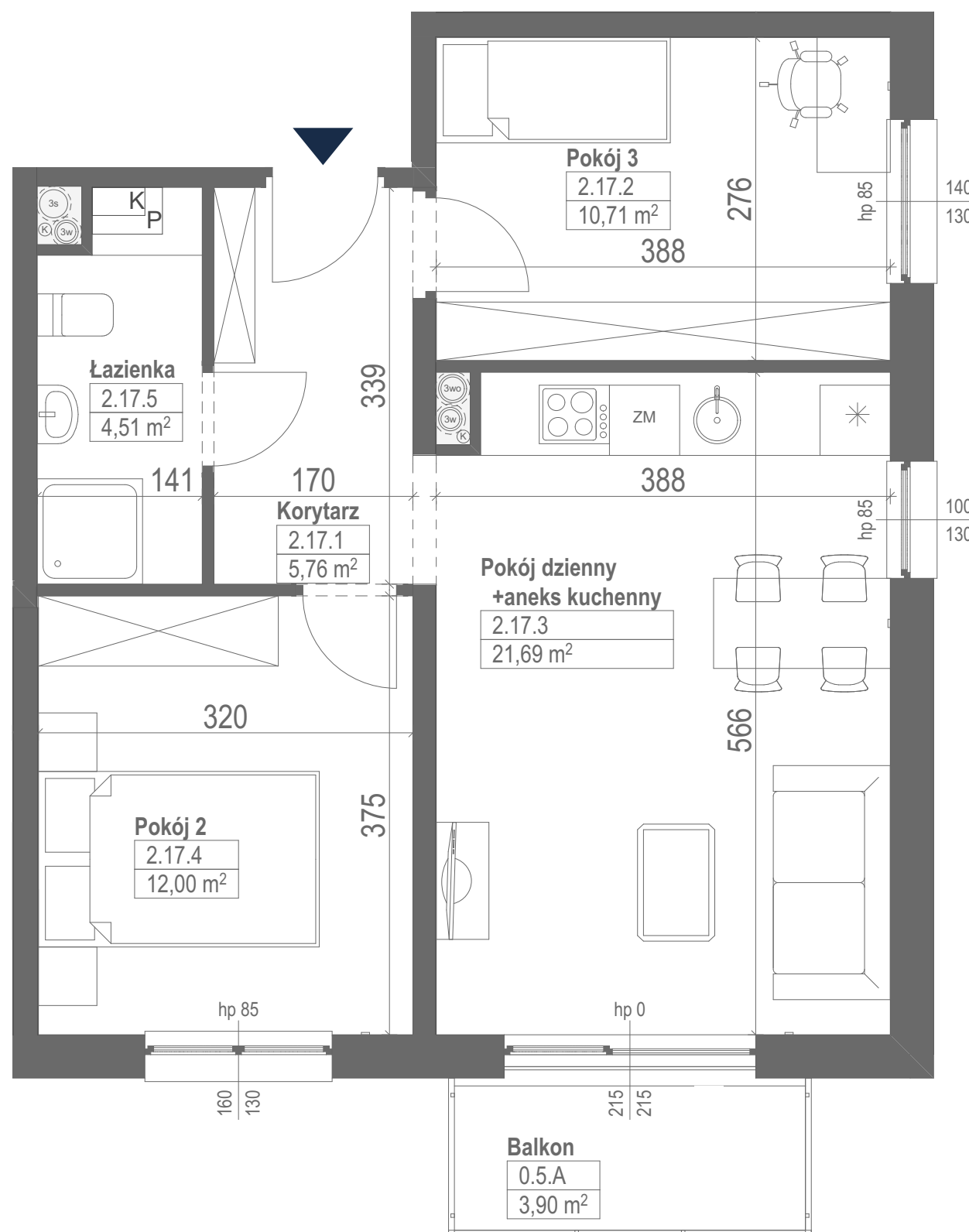
## OSIEDLE PLEWIANKA



### Mieszkanie OP3/2/M17 trypokojowe II PIĘTRO

Korytarz	5,76 m <sup>2</sup>
Pokój 3	10,71 m <sup>2</sup>
Pokój dzienny + AK	21,69 m <sup>2</sup>
Pokój 2	12,00 m <sup>2</sup>
Łazienka	4,51 m <sup>2</sup>

### POWIERZCHNIA MIESZKANIA 54,67 m<sup>2</sup>



Powyższe dane są poglądowe i mogą odbiegać od ostatecznego projektu realizacyjnego.

Standard wykończenia i wyposażenia budynku / lokalu: wskazane na rzutach przykładowe elementy wyposażenia budynku / lokalu, w szczególności drzwi wewnętrzne, elementy armatury łazienkowej (umywalki, sedesy, brodziki, prysznicowe i inne) i kuchennej (zlewy, zmywarki, kuchenki i inne) służą wyłącznie wskazaniu miejsc, w których mogą one zostać zamontowane stosownie do planowanego rozmieszczenia instalacji w budynku / lokalu.

Lokal jest samodzielnym lokalem mieszkalnym.

OSIEDLE PLEWIANKA SP. Z O.O., UL. PUSZKINA 63 A, 62-030 LUBOŃ,  
E-MAIL: BIURO@OSIEDLEPLEWIANKA.PL, TEL.: (+48) 661-013-511