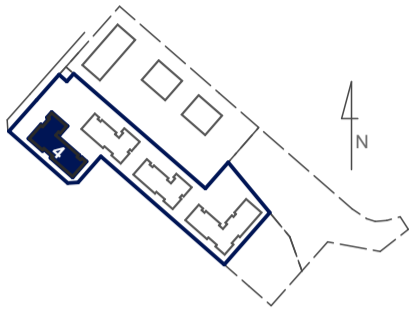




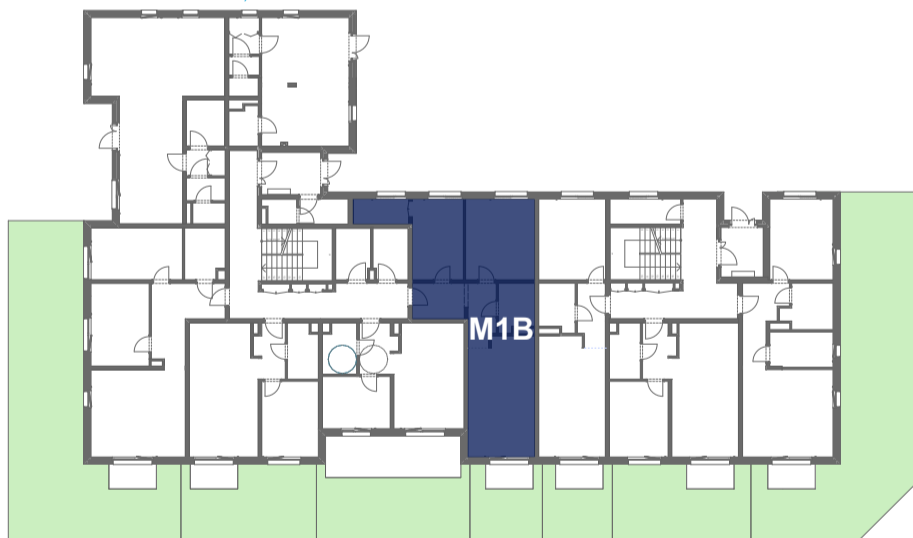
**OSIEDLE
PLEWIANKA**



Mieszkanie OP4/0/M1B
trypokojowe
PARTER

Korytarz	10,24 m ²
Pokój dzienny + aneks kuchenny	21,77 m ²
Pokój 2	11,53 m ²
Garderoba	3,89 m ²
Pokój 3	15,59 m ²
Łazienka	4,62 m ²

POWIERZCHNIA MIESZKANIA 67,64 m²
POWIERZCHNIA OGRÓDKA OK. 15,30 m²



Powyższe dane są poglądowe i mogą odbiegać od ostatecznego projektu realizacyjnego.

Standard wykończenia i wyposażenia budynku / lokalu: wskazane na rzutach przykładowe elementy wyposażenia budynku / lokalu, w szczególności drzwi wewnętrzne, elementy armatury łazienkowej (umywalki, sedesy, brodziki, prysznicowe i inne) i kuchennej (zlewy, zmywarki, kuchenki i inne) służą wyłącznie wskazaniu miejsc, w których mogą one zostać zamontowane stosownie do planowanego rozmieszczenia instalacji w budynku / lokalu.

Lokal jest samodzielnym lokalem mieszkalnym.

