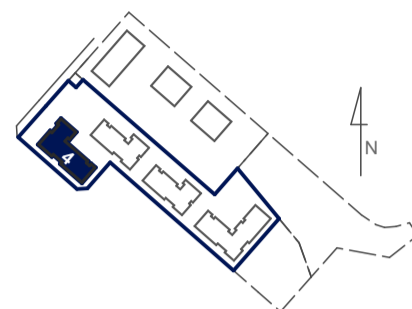


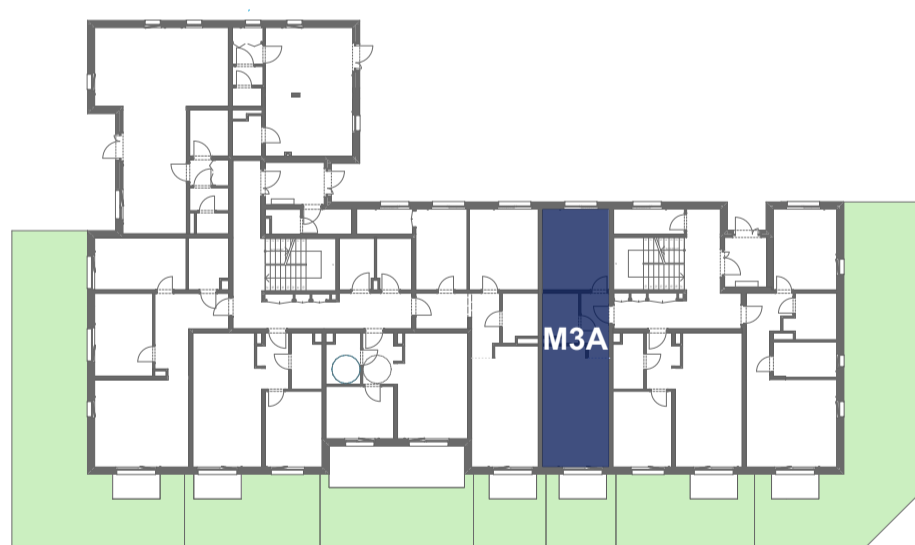
**OSIEDLE
PLEWIANKA**



**Mieszkanie OP4/0/M3A
dwupokojowe
PARTER**

Korytarz	4,78 m ²
Pokój dzienny+ aneks kuchenny	21,77 m ²
Łazienka	4,65 m ²
Pokój 2	15,12 m ²

POWIERZCHNIA MIESZKANIA	46,32 m²
POWIERZCHNIA OGRÓDKA OK.	14,76 m²



Powyższe dane są poglądowe i mogą odbiegać od ostatecznego projektu realizacyjnego.

Standard wykończenia i wyposażenia budynku / lokalu: wskazane na rzutach przykładowe elementy wyposażenia budynku / lokalu, w szczególności drzwi wewnętrzne, elementy armatury łazienkowej (umywalki, sedesy, brodziki, prysznicowe i inne) i kuchennej (zlewy, zmywarki, kuchenki i inne) służą wyłącznie wskazaniu miejsc, w których mogą one zostać zamontowane stosownie do planowanego rozmieszczenia instalacji w budynku / lokalu.

Lokal jest samodzielnym lokalem mieszkalnym.