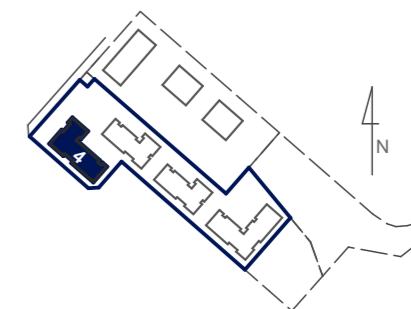




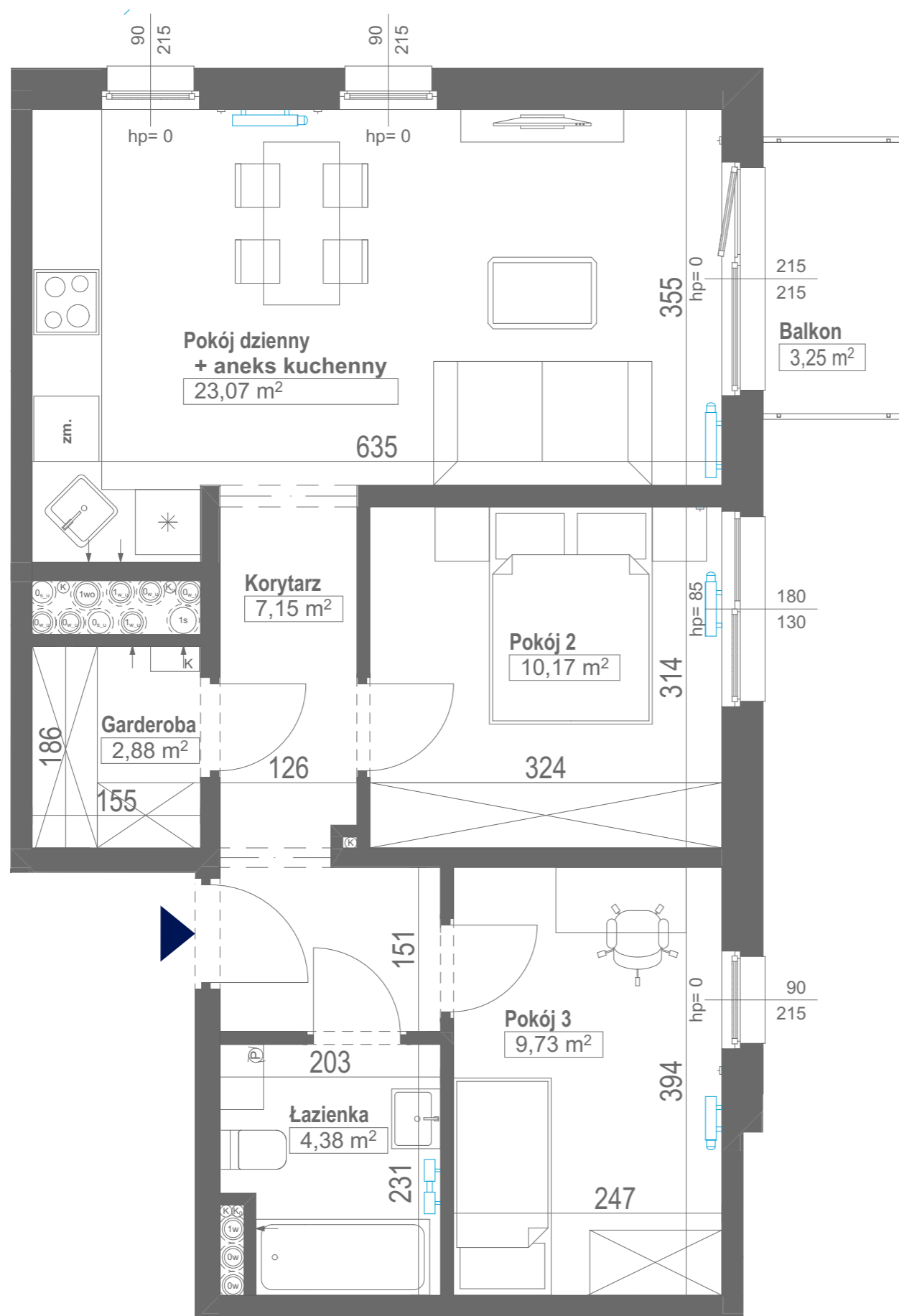
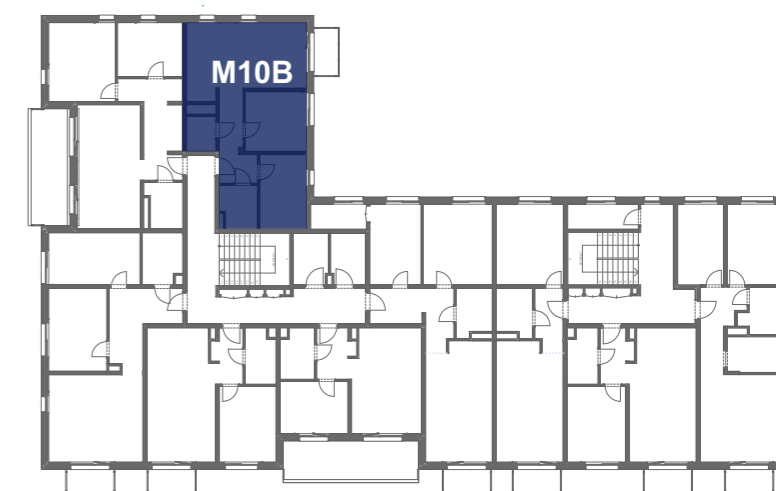
**OSIEDLE
PLEWIANKA**



Mieszkanie OP4/1/M10B
trypokojowe
I PIĘTRO

Korytarz	7,15 m ²
Łazienka	4,38 m ²
Pokój dzienny + aneks kuchenny	23,07 m ²
Pokój 2	10,17 m ²
Pokój 3	9,73 m ²
Garderoba	2,88 m ²

POWIERZCHNIA MIESZKANIA	57,38 m²
POWIERZCHNIA BALKONU	3,25 m²



Powyższe dane są poglądowe i mogą odbiegać od ostatecznego projektu realizacyjnego.

Standard wykończenia i wyposażenia budynku / lokalu: wskazane na rzutach przykładowe elementy wyposażenia budynku / lokalu, w szczególności drzwi wewnętrzne, elementy armatury łazienkowej (umywalki, sedesy, brodziki, prysznicowe i inne) i kuchennej (zlewy, zmywarki, kuchenki i inne) służą wyłącznie wskazaniu miejsc, w których mogą one zostać zamontowane stosownie do planowanego rozmieszczenia instalacji w budynku / lokalu.

Lokal jest samodzielnym lokalem mieszkalnym.

**OSIEDLE PLEWIANKA SP. Z O.O., UL. PUSZKINA 63 A, 62-030 LUBON,
E-MAIL: BIURO@OSIEDLEPLEWIANKA.PL, TEL.: (+48) 661-013-511**