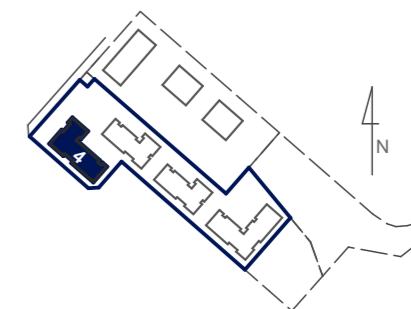




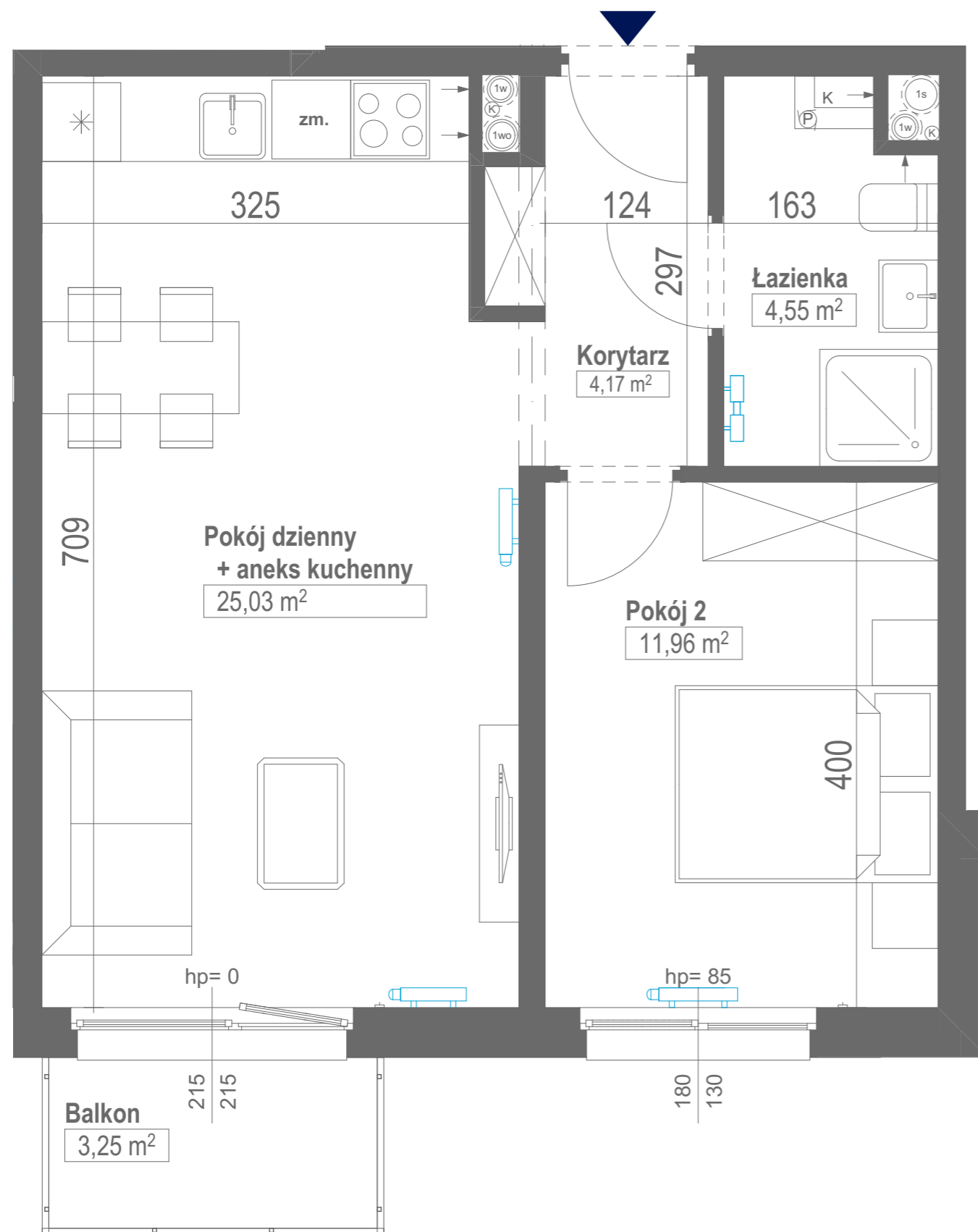
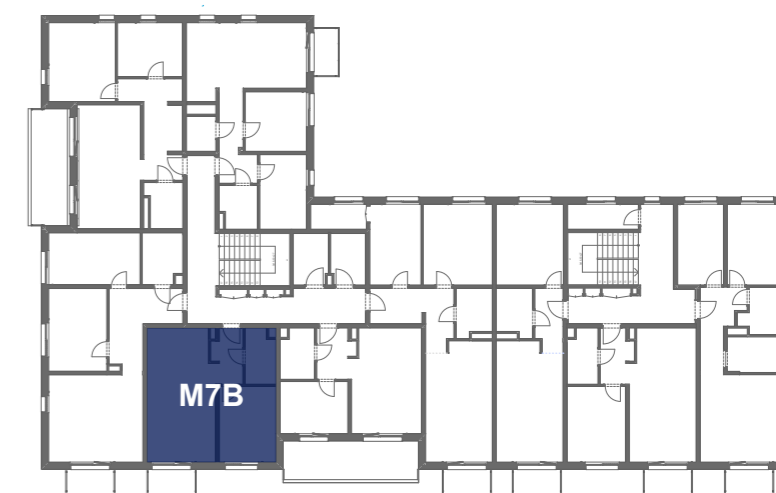
OSIEDLE PLEWIANKA



Mieszkanie **OP4/1/M7B** dwupokojowe I PIĘTRO

| | |
|--------------------------------|----------------------|
| Korytarz | 4,17 m ² |
| Łazienka | 4,55 m ² |
| Pokój dzienny + aneks kuchenny | 25,03 m ² |
| Pokój 2 | 11,96 m ² |

| | |
|--------------------------------|----------------------------|
| POWIERZCHNIA MIESZKANIA | 45,71 m² |
| POWIERZCHNIA BALKONU | 3,25 m² |



Powyższe dane są poglądowe i mogą odbiegać od ostatecznego projektu realizacyjnego.

Standard wykończenia i wyposażenia budynku / lokalu: wskazane na rzutach przykładowe elementy wyposażenia budynku / lokalu, w szczególności drzwi wewnętrzne, elementy armatury łazienkowej (umywalki, sedesy, brodziki, prysznicowe i inne) i kuchennej (zlewy, zmywarki, kuchenki i inne) służą wyłącznie wskazaniu miejsc, w których mogą one zostać zamontowane stosownie do planowanego rozmieszczenia instalacji w budynku / lokalu.

Lokal jest samodzielnym lokalem mieszkalnym.

**OSIEDLE PLEWIANKA SP. Z O.O., UL. PUSZKINA 63 A, 62-030 LUBON,
E-MAIL: BIURO@OSIEDLEPLEWIANKA.PL, TEL.: (+48) 661-013-511**