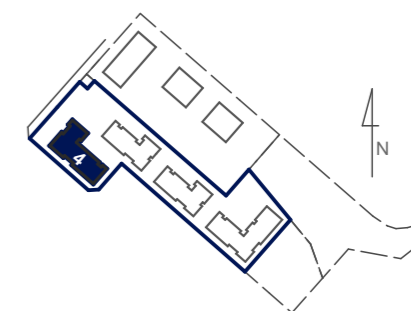




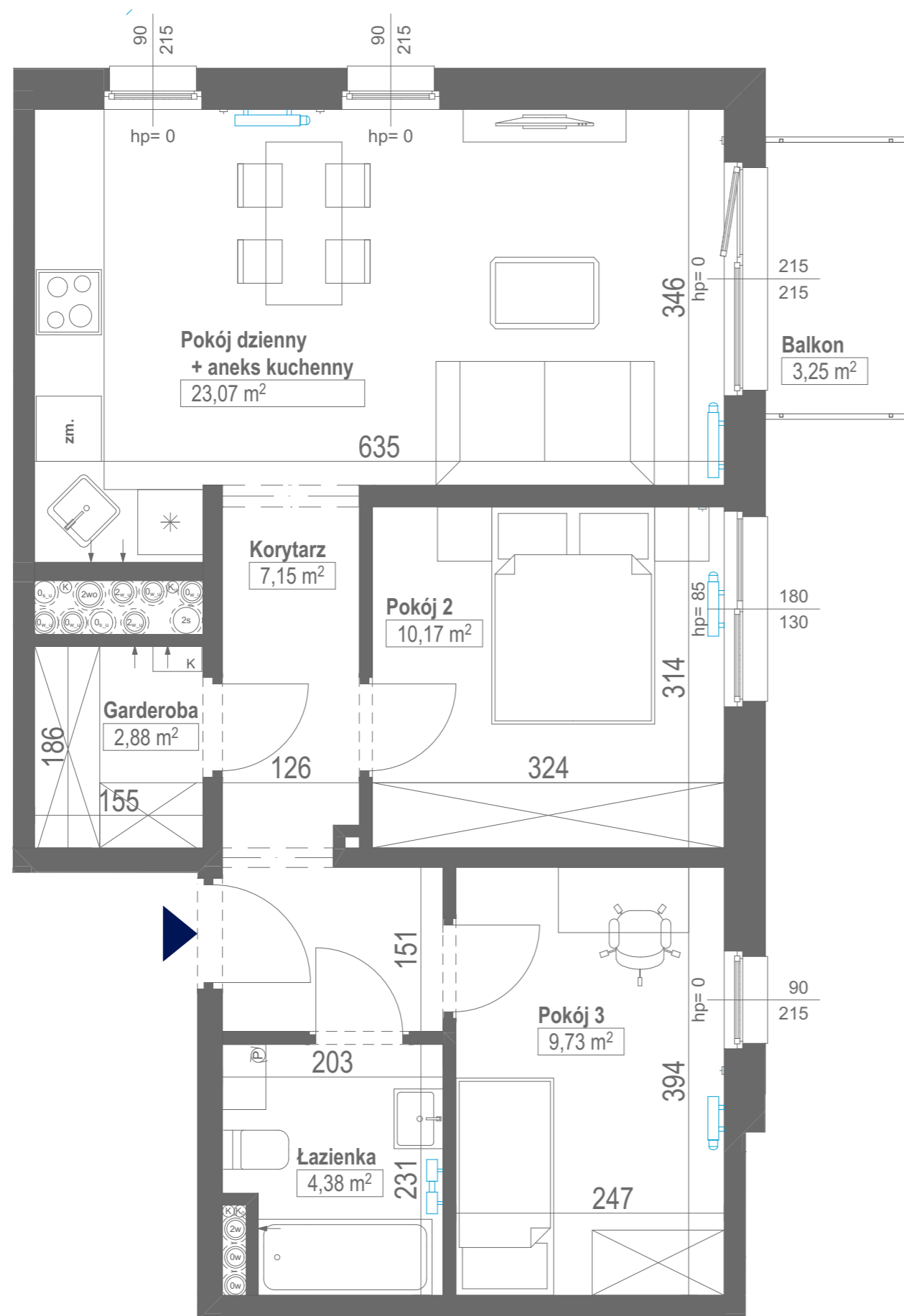
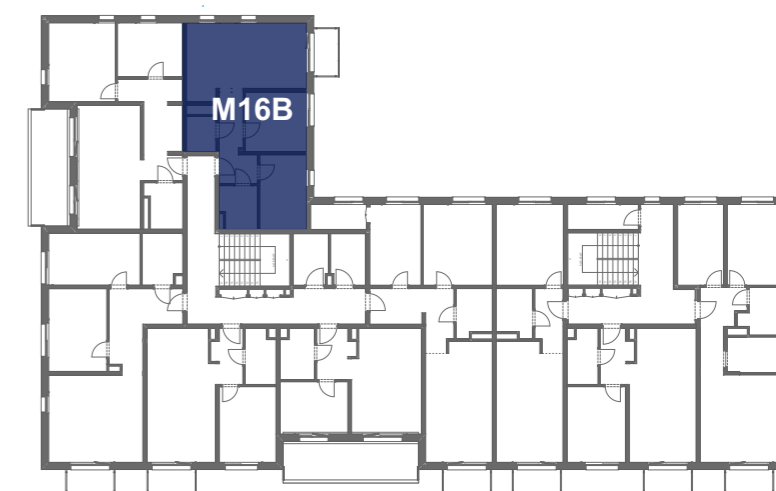
**OSIEDLE  
PLEWIANKA**



**Mieszkanie OP4/2/M16B**  
**trypokojowe**  
**II PIĘTRO**

Korytarz	7,15 m <sup>2</sup>
Łazienka	4,38 m <sup>2</sup>
Pokój dzienny + aneks kuchenny	23,07 m <sup>2</sup>
Pokój 2	10,17 m <sup>2</sup>
Pokój 3	9,73 m <sup>2</sup>
Garderoba	2,88 m <sup>2</sup>

**POWIERZCHNIA MIESZKANIA 57,38 m<sup>2</sup>**  
**POWIERZCHNIA BALKONU 3,25 m<sup>2</sup>**



Powyższe dane są poglądowe i mogą odbiegać od ostatecznego projektu realizacyjnego.

Standard wykończenia i wyposażenia budynku / lokalu: wskazane na rzutach przykładowe elementy wyposażenia budynku / lokalu, w szczególności drzwi wewnętrzne, elementy armatury łazienkowej (umywalki, sedesy, brodziki, prysznicowe i inne) i kuchennej (zlewy, zmywarki, kuchenki i inne) służą wyłącznie wskazaniu miejsc, w których mogą one zostać zamontowane stosownie do planowanego rozmieszczenia instalacji w budynku / lokalu.

Lokal jest samodzielnym lokalem mieszkalnym.

**OSIEDLE PLEWIANKA SP. Z O.O., UL. PUSZKINA 63 A, 62-030 LUBON,**  
**E-MAIL: BIURO@OSIEDLEPLEWIANKA.PL, TEL.: (+48) 661-013-511**