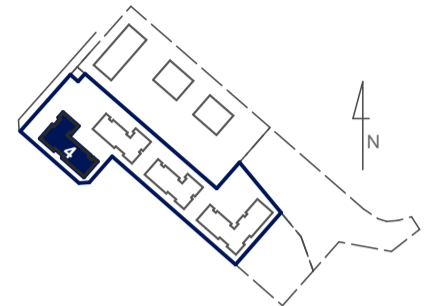




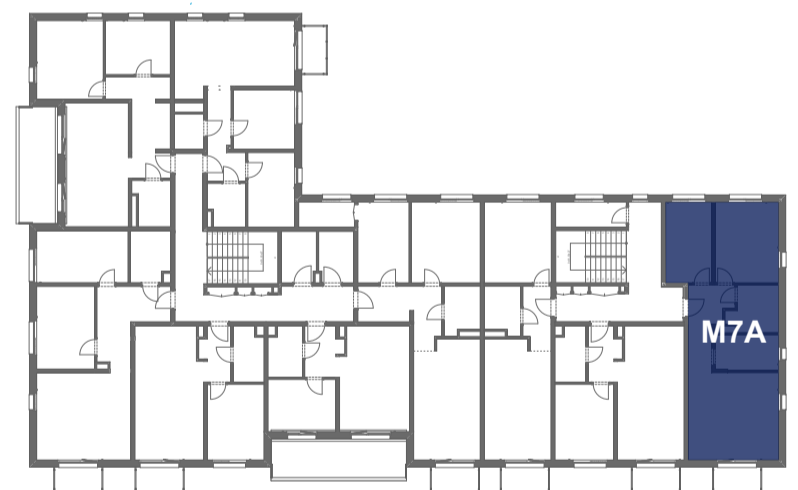
**OSIEDLE
PLEWIANKA**



Mieszkanie **OP4/2/M7A** trypokojowe II PIĘTRO

Korytarz	7,53 m ²
Pokój dzienny	22,08 m ²
Pokój 2	10,38 m ²
Pokój 3	14,26 m ²
Łazienka	5,93 m ²
Kuchnia	6,24 m ²

POWIERZCHNIA MIESZKANIA 66,42 m²
POWIERZCHNIA BALKONU 3,25 m²



Powyższe dane są poglądowe i mogą odbiegać od ostatecznego projektu realizacyjnego.

Standard wykończenia i wyposażenia budynku / lokalu: wskazane na rzutach przykładowe elementy wyposażenia budynku / lokalu, w szczególności drzwi wewnętrzne, elementy armatury łazienkowej (umywalki, sedesy, brodziki, prysznicowe i inne) i kuchennej (zlewy, zmywarki, kuchenki i inne) służą wyłącznie wskazaniu miejsc, w których mogą one zostać zamontowane stosownie do planowanego rozmieszczenia instalacji w budynku / lokalu.

Lokal jest samodzielnym lokalem mieszkalnym.

