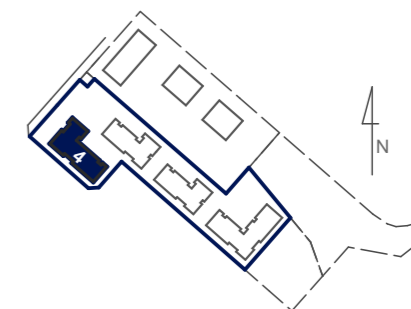




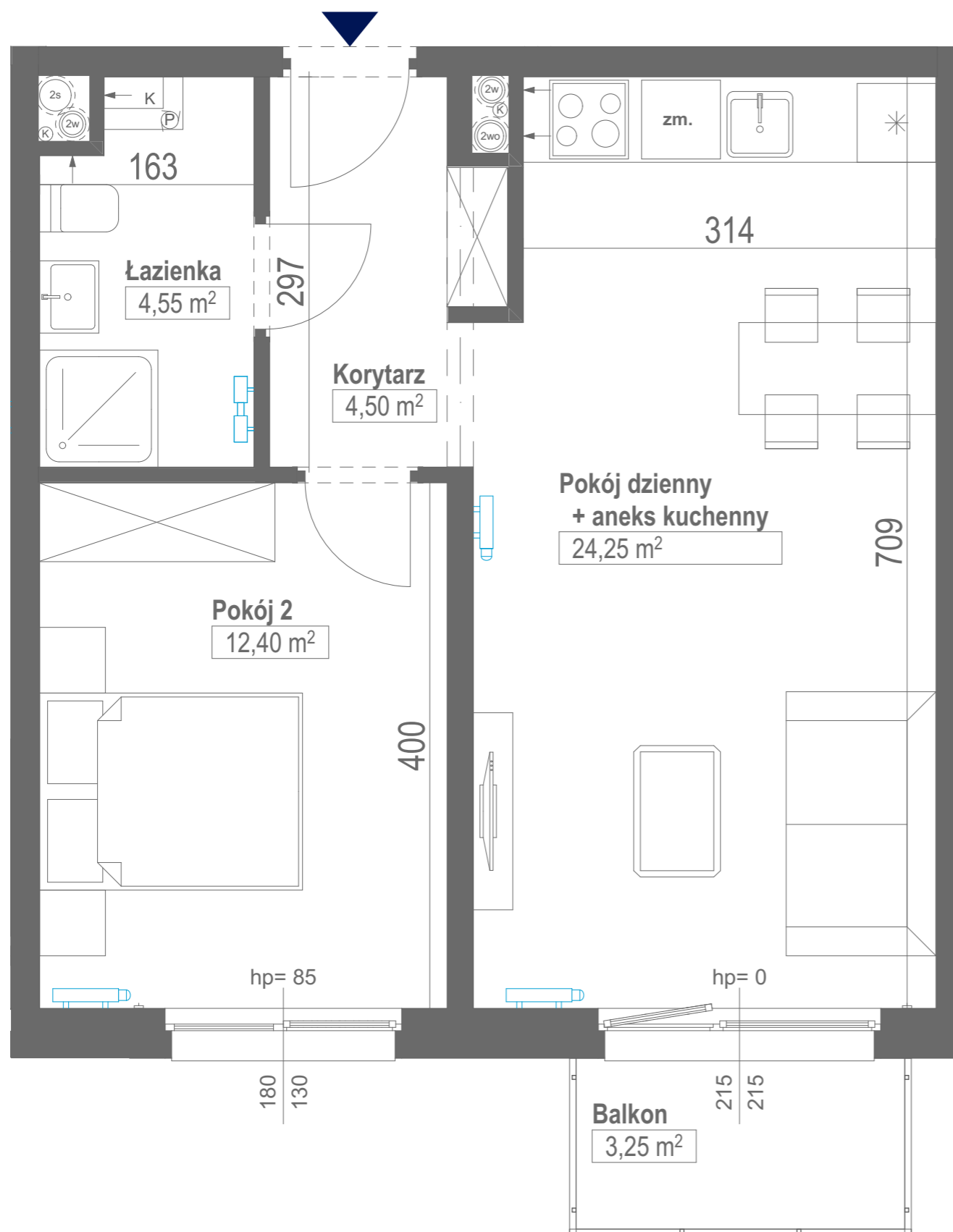
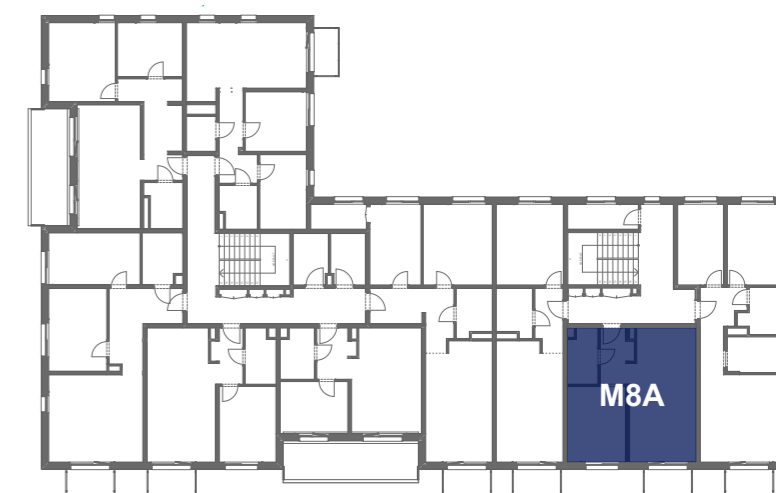
## OSIEDLE PLEWIANKA



### Mieszkanie **OP4/2/M8A** dwupokojowe II PIĘTRO

Korytarz	4,50 m <sup>2</sup>
Pokój dzienny + aneks kuchenny	24,25 m <sup>2</sup>
Pokój 2	12,40 m <sup>2</sup>
Łazienka	4,55 m <sup>2</sup>

<b>POWIERZCHNIA MIESZKANIA</b>	<b>45,70 m<sup>2</sup></b>
<b>POWIERZCHNIA BALKONU</b>	<b>3,25 m<sup>2</sup></b>



Powyższe dane są poglądowe i mogą odbiegać od ostatecznego projektu realizacyjnego.

Standard wykończenia i wyposażenia budynku / lokalu: wskazane na rzutach przykładowe elementy wyposażenia budynku / lokalu, w szczególności drzwi wewnętrzne, elementy armatury łazienkowej (umywalki, sedesy, brodziki, prysznicowe i inne) i kuchennej (zlewy, zmywarki, kuchenki i inne) służą wyłącznie wskazaniu miejsc, w których mogą one zostać zamontowane stosownie do planowanego rozmieszczenia instalacji w budynku / lokalu.

Lokal jest samodzielnym lokalem mieszkalnym.

**OSIEDLE PLEWIANKA SP. Z O.O., UL. PUSZKINA 63 A, 62-030 LUBON,  
E-MAIL: BIURO@OSIEDLEPLEWIANKA.PL, TEL.: (+48) 661-013-511**