

# Mieszkanie OP5/0/M1B

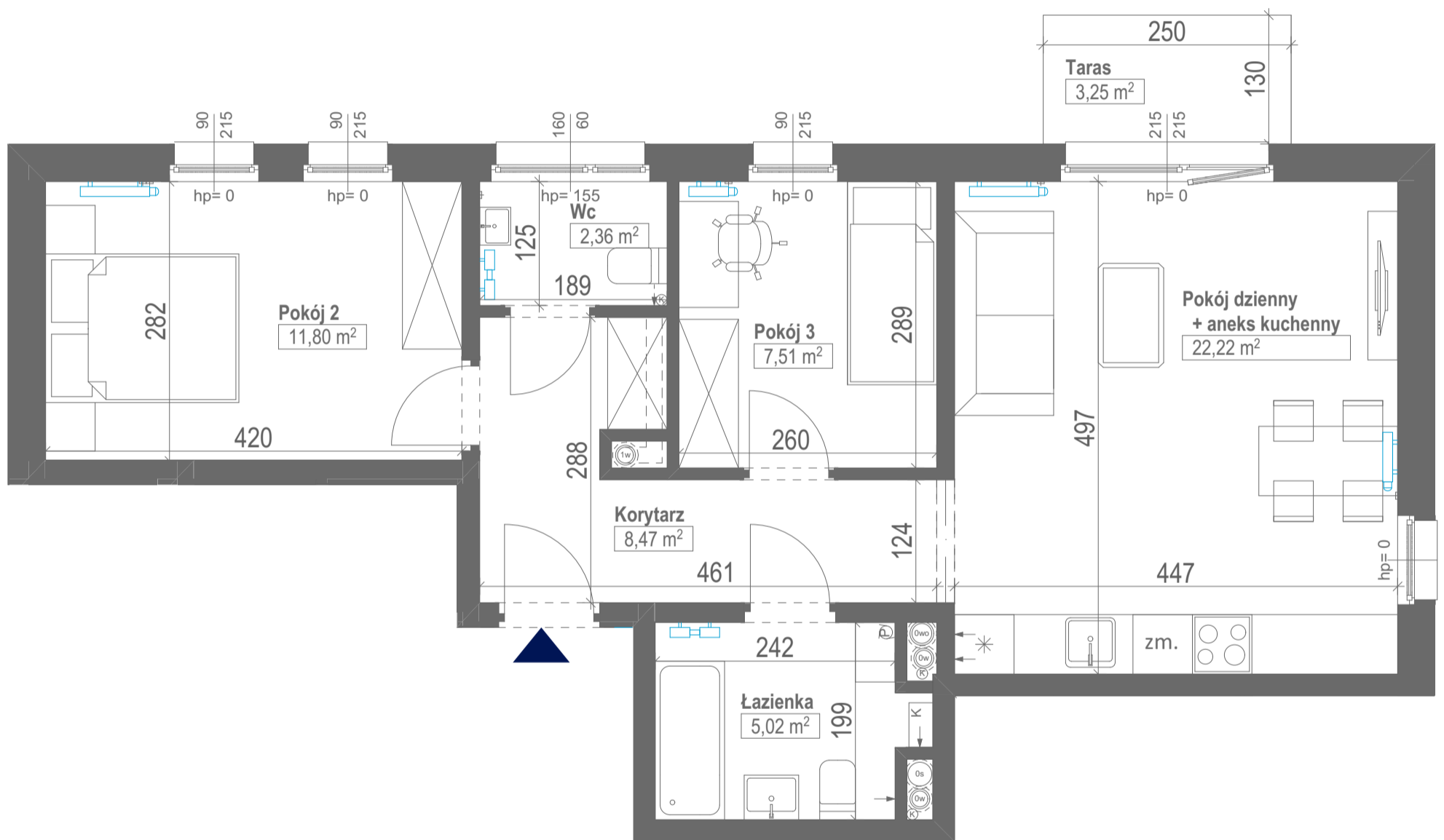
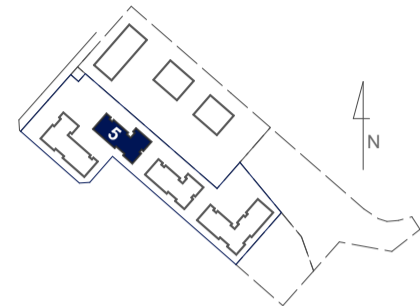
trypokojowe  
PARTER



OSIEDLE  
PLEWIANKA

Korytarz	8,47 m <sup>2</sup>
Pokój 2	11,80 m <sup>2</sup>
Pokój 3	2,36 m <sup>2</sup>
Wc	7,51 m <sup>2</sup>
Pokój dzienny + aneks kuchenny	22,22 m <sup>2</sup>
Łazienka	5,02 m <sup>2</sup>

POWIERZCHNIA MIESZKANIA **57,38 m<sup>2</sup>**  
POWIERZCHNIA OGRÓDKA OK. **89,92 m<sup>2</sup>**



Powyższe dane są poglądowe i mogą odbiegać od ostatecznego projektu realizacyjnego.

Standard wykończenia i wyposażenia budynku / lokalu: wskazane na rzutach przykładowe elementy wyposażenia budynku / lokalu, w szczególności drzwi wewnętrzne, elementy armatury łazienkowej (umywalki, sedesy, brodziki, prysznicowe i inne) i kuchennej (zlewy, zmywarki, kuchenki i inne) służą wyłącznie wskazaniu miejsc, w których mogą one zostać zamontowane stosownie do planowanego rozmieszczenia instalacji w budynku / lokalu.

Lokal jest samodzielnym lokalem użytkowym.