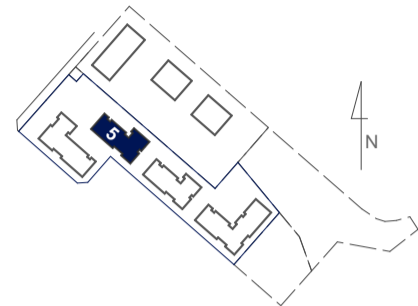




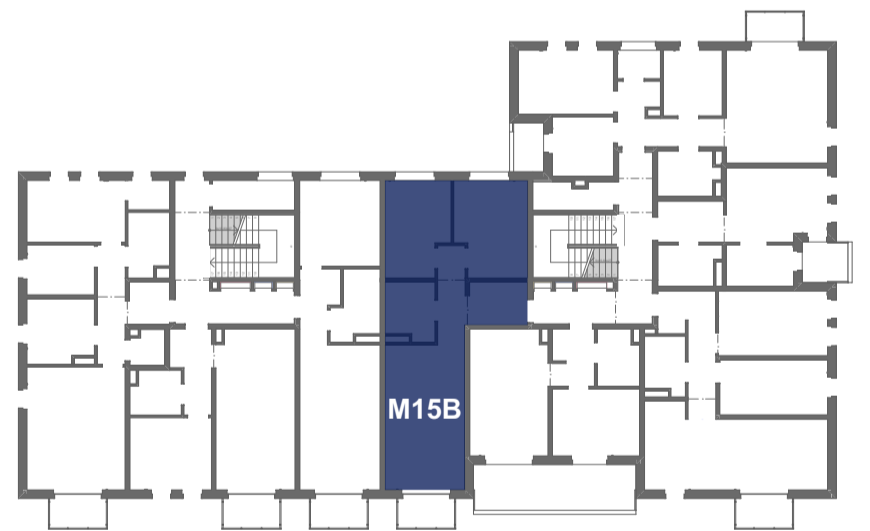
OSIEDLE PLEWIANKA



Mieszkanie OP5/2/M15B trypokojowe II PIĘTRO

Korytarz	10,37 m ²
Pokój dzienny + aneks kuchenny	22,49 m ²
Łazienka	5,38 m ²
Pokój 3	11,41 m ²
Pokój 2	13,06 m ²

POWIERZCHNIA MIESZKANIA	62,71 m²
POWIERZCHNIA BALKONU	3,25 m²



Powyższe dane są poglądowe i mogą odbiegać od ostatecznego projektu realizacyjnego.

Standard wykończenia i wyposażenia budynku / lokalu: wskazane na rzutach przykładowe elementy wyposażenia budynku / lokalu, w szczególności drzwi wewnętrzne, elementy armatury łazienkowej (umywalki, sedesy, brodziki, prysznicowe i inne) i kuchennej (zlew, zmywarki, kuchenki i inne) służą wyłącznie wskazaniu miejsc, w których mogą one zostać zamontowane stosownie do planowanego rozmieszczenia instalacji w budynku / lokalu.

Lokal jest samodzielnym lokalem mieszkalnym.

