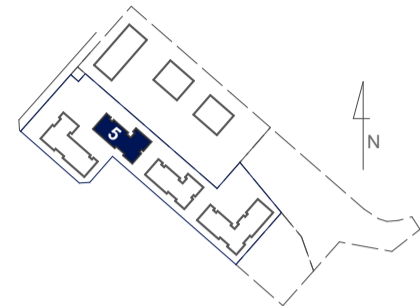




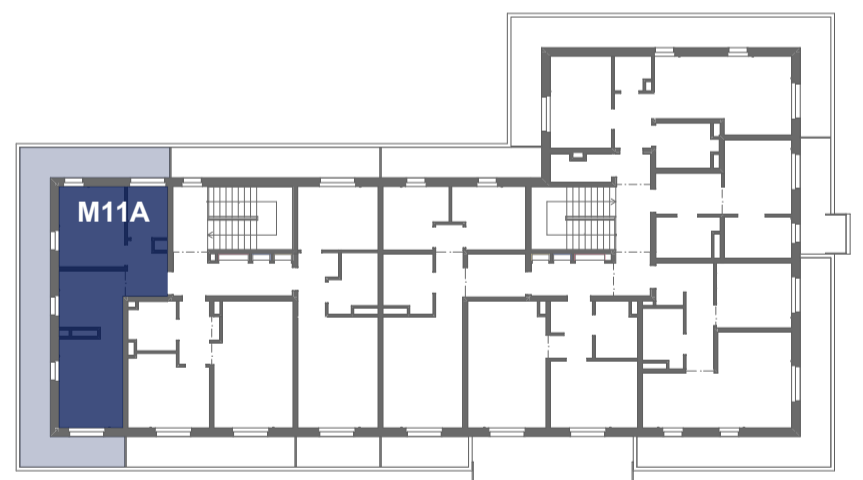
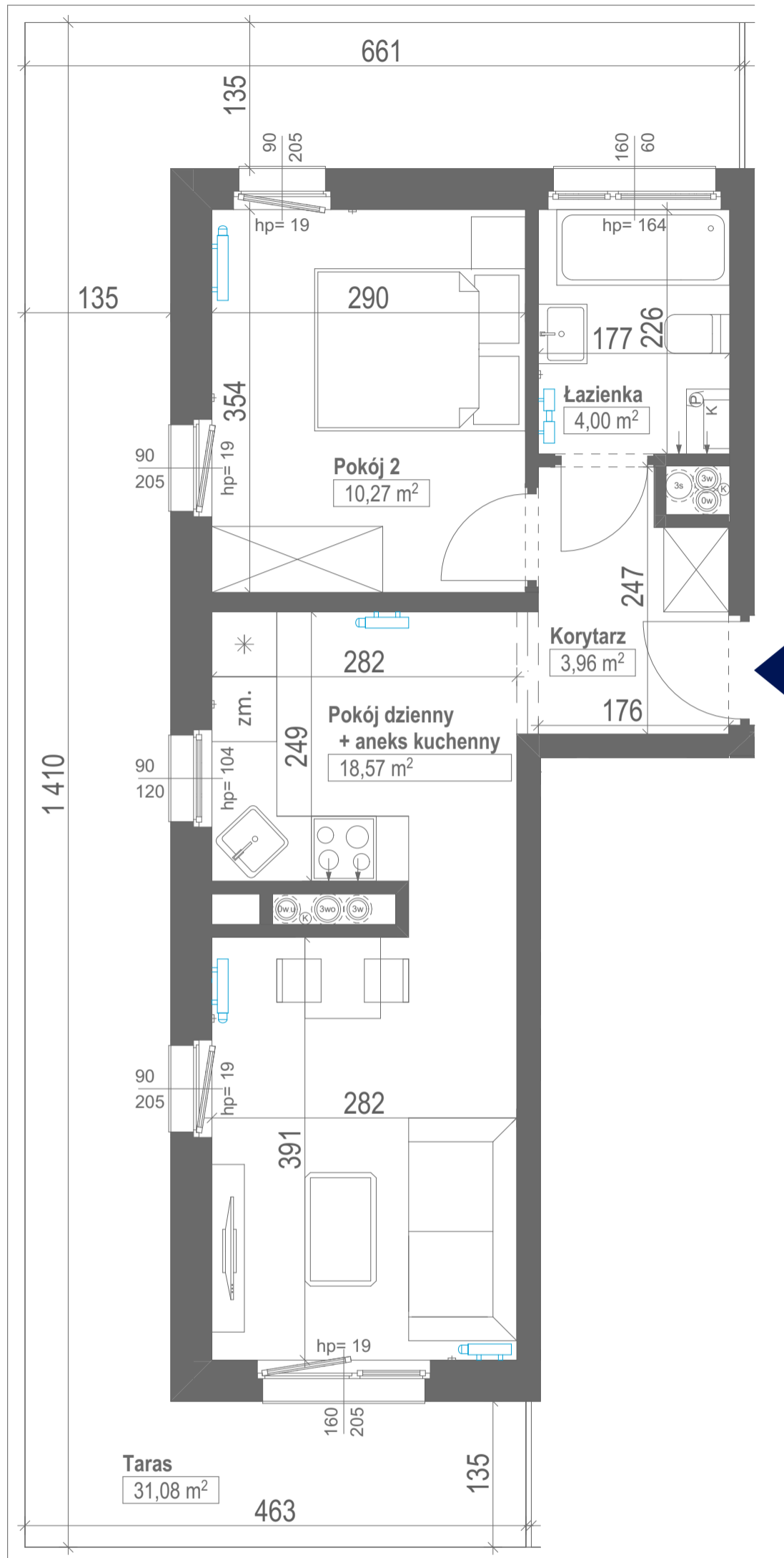
## OSIEDLE PLEWIANKA



### Mieszkanie **OP5/3/M11A** dwupokojowe III PIĘTRO

Korytarz	3,96 m <sup>2</sup>
Pokój dzienny + aneks kuchenny	18,57 m <sup>2</sup>
Pokój 2	10,27 m <sup>2</sup>
Łazienka	4,00 m <sup>2</sup>

<b>POWIERZCHNIA MIESZKANIA</b>	<b>36,80 m<sup>2</sup></b>
<b>POWIERZCHNIA TARASU</b>	<b>31,08 m<sup>2</sup></b>



Powyższe dane są poglądowe i mogą odbiegać od ostatecznego projektu realizacyjnego.

Standard wykończenia i wyposażenia budynku / lokalu: wskazane na rzutach przykładowe elementy wyposażenia budynku / lokalu, w szczególności drzwi wewnętrzne, elementy armatury łazienkowej (umywalki, sedesy, brodziki, prysznicowe i inne) i kuchennej (zlew, zmywarki, kuchenki i inne) służą wyłącznie wskazaniu miejsc, w których mogą one zostać zamontowane stosownie do planowanego rozmieszczenia instalacji w budynku / lokalu.

Lokal jest samodzielnym lokalem mieszkalnym.