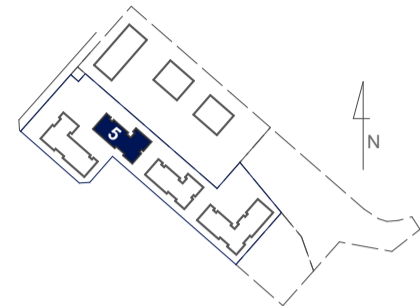




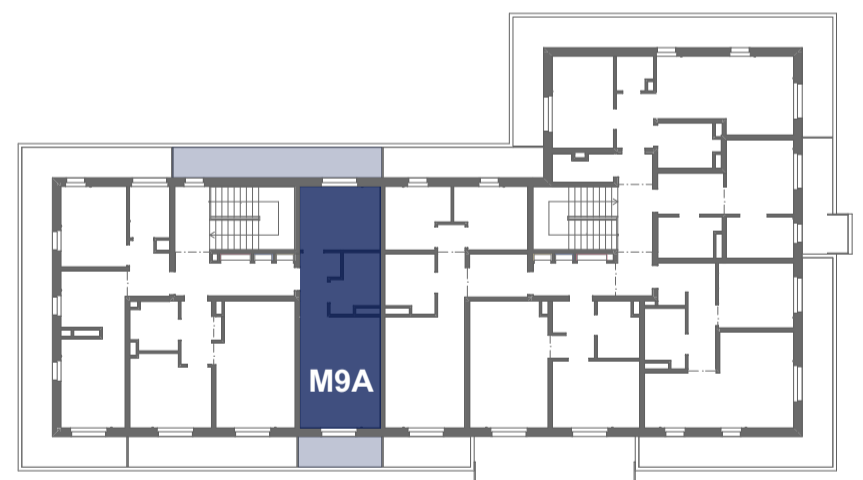
## OSIEDLE PLEWIANKA



### Mieszkanie **OP5/3/M9A** dwupokojowe III PIĘTRO

|                                |                      |
|--------------------------------|----------------------|
| Korytarz                       | 4,04 m <sup>2</sup>  |
| Pokój 2                        | 9,91 m <sup>2</sup>  |
| Łazienka                       | 4,82 m <sup>2</sup>  |
| Pokój dzienny + aneks kuchenny | 17,26 m <sup>2</sup> |

|                                |                            |
|--------------------------------|----------------------------|
| <b>POWIERZCHNIA MIESZKANIA</b> | <b>36,03 m<sup>2</sup></b> |
| <b>POWIERZCHNIA TARASÓW</b>    | <b>17,68 m<sup>2</sup></b> |



Powyższe dane są poglądowe i mogą odbiegać od ostatecznego projektu realizacyjnego.

Standard wykończenia i wyposażenia budynku / lokalu: wskazane na rzutach przykładowe elementy wyposażenia budynku / lokalu, w szczególności drzwi wewnętrzne, elementy armatury łazienkowej (umywalki, sedesy, brodziki, prysznicowe i inne) i kuchennej (zlew, zmywarki, kuchenki i inne) służą wyłącznie wskazaniu miejsc, w których mogą one zostać zamontowane stosownie do planowanego rozmieszczenia instalacji w budynku / lokalu.

Lokal jest samodzielnym lokalem mieszkalnym.

